

RÉSIDENCE
C38 RALLINA
Djenane Sefari (Birkhadem), Alger

Vertec
PROMOTION IMMOBILIERE

Plus qu'un **Appartement**,
une **Qualité de vie!**



CORALLINA 38

POUR CEUX QUI VALORISENT L'EXTRAORDINAIRE

Située au cœur de Djenane Sefari (Birkhadem), la résidence Corallina38 représente une nouvelle référence du haut standing résidentiel à Alger,

Pensée pour offrir un cadre de vie paisible, moderne et sécurisé, la résidence se distingue par son architecture contemporaine, ses espaces soigneusement structurés et son environnement privilégié,

La résidence Corallina38 propose des appartements du F2 au F5 en simplex, conçus pour répondre aux attentes des familles et des investisseurs en quête de confort et de valeur durable,

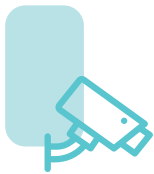
La résidence met à votre disposition des espaces communs dédiés au bien-être : une esplanade conviviale pour se détendre, une aire de jeux, une piscine junior, ainsi qu'une réception élégante offrant un accueil premium,

En choisissant la résidence Corallina38, vous optez pour un mode de vie alliant confort, tranquillité, modernité et proximité avec toutes les commodités essentielles : écoles, commerces, services et accès rapides vers le centre d'Alger et de Blida,

La résidence Corallina38 est une adresse d'exception, où chaque détail a été pensé pour sublimer votre quotidien.



COMMODITÉ



Sécurité
7/24



Parking
sous-sol



Chauffage
central



Climatisation
centralisée



Finitions
luxueuses



Jardin



Proximité des
axes routiers



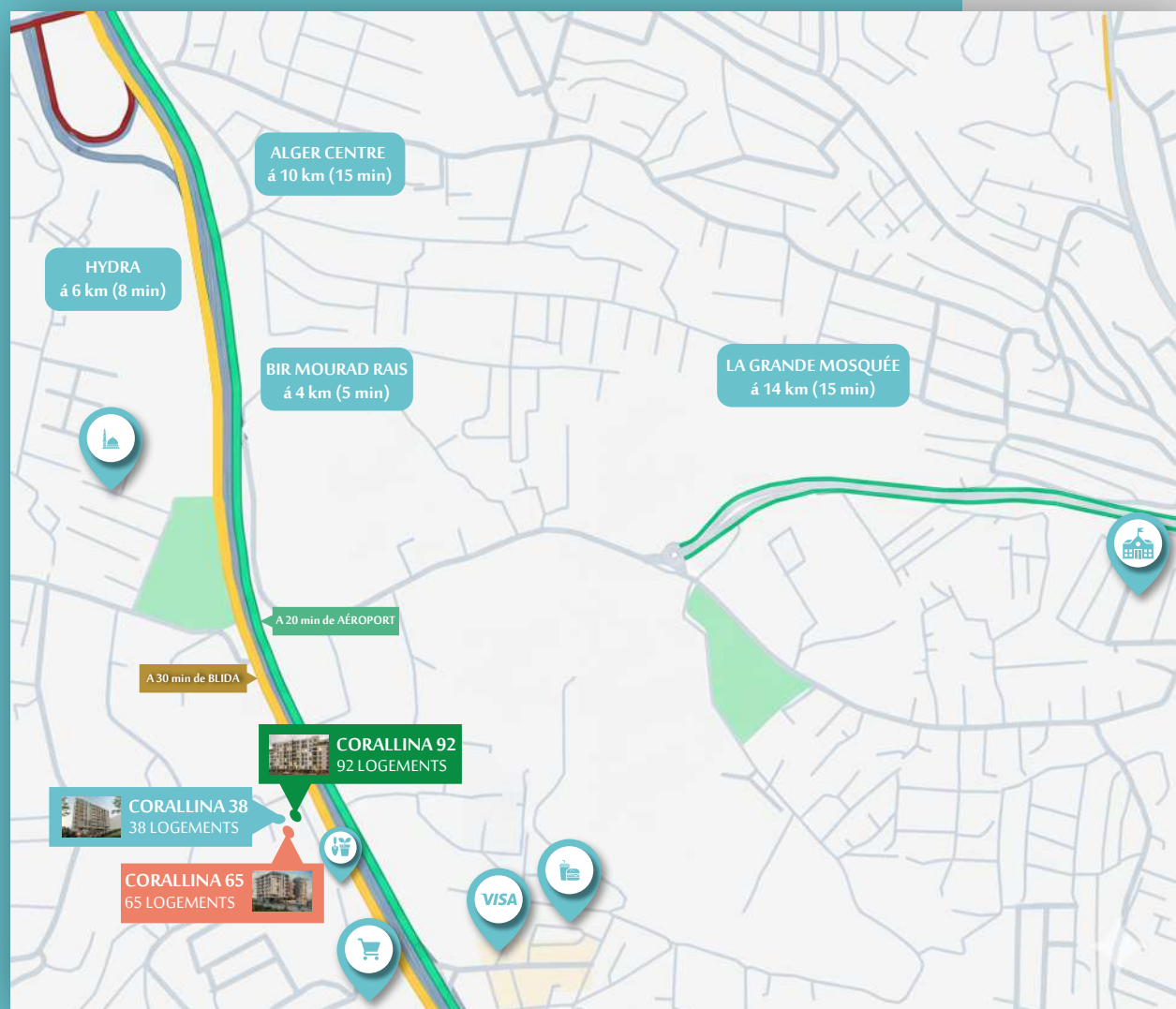
Piscine
junior



Aire de
jeux



Ascenseurs



LOCALISATION



ÉCOLES



FAST FOOD



MOSQUÉES



SUPERMARCHÉ

VISA

VISA TURKEY



PÉPINIÈRE

Un quartier résidentiel recherché

La résidence corallina38 est située au cœur d'un quartier calme, sécurisé et résidentiel, privilégié, apprécié pour sa tranquillité, sa qualité de vie et sa proximité immédiate des services essentiels : écoles, commerces, supermarchés et axes routiers.





Choisissez l'espace qui vous ressemble

La résidence Corallina38 offre une sélection d'appartements du F2 au F5, conçus pour répondre aux attentes les plus exigeantes en matière de confort et de qualité architecturale.

Trouvez votre espace de vie idéal !

38 LOGEMENTS

- F2 ♦ D'une superficie de 40m² jusqu'à 59m²
- F3 ♦ D'une superficie de 57m² jusqu'à 99m²
- F4 ♦ D'une superficie de 129m² jusqu'à 149m²
- F5 ♦ D'une superficie de 167m²



ESPACES COMMUNS

Le luxe ne s'arrête pas à votre porte, nos espaces communs ont été imaginés pour créer un cadre harmonieux, convivial et sécurisé.



NOS INTÉRIEURS

Une qualité intérieure pensée pour durer

Les appartements de la résidence Corallina38 se distinguent par des intérieurs élégants, lumineux et parfaitement agencés,

Chaque espace a été étudié pour offrir confort, fonctionnalité et bien-être au quotidien,

Finitions raffinées, matériaux sélectionnés avec exigence, cuisine moderne, salles d'eau aux détails soignés et volumes optimisés, tout a été conçu pour vous offrir un cadre de vie harmonieux et durable,

La résidence Corallina38 où l'élégance rencontre la qualité, pour un intérieur qui reflète votre exigence,


















C₃₈ RÉSIDENCE
RALLINA
Djenane Sefari (Birkhadem), Alger

CONTACTER NOUS AU

 Résidence La Médina, Gue de Constantine, Alger

 +213 (0) 770 84 38 54 / +213 (0) 770 18 33 10

 contact@vertec-algerie.com

 www.vertec-algerie.com

